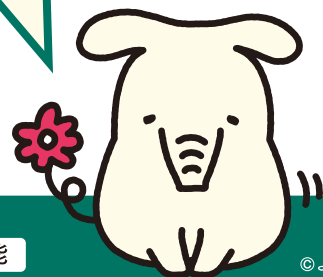


## JAバンクからのお知らせ

# ATMなどのサービスを 一時休止させていただきます。

いつもJAバンクをご利用いただきありがとうございます。  
 このたびJAバンクはお客様へのサービスや利便性の向上を目的としたシステム更改に伴い、  
 誠に勝手ながらATM・JAネットバンクなどのサービスを一時休止させていただきます。  
 ご不便をおかけいたしますが、何卒ご理解とご協力を賜りますようお願い申し上げます。



©よりぞう

## 休止日

すべてのサービスが休止

県内JAのATMとJAネットバンクサービスはご利用可能

2025年  
(令和7年)

**5.11**

**日**

全取引休止  
6:30-12:00

**5.17**

**土**

全取引休止  
21:00-24:00

**5.18**

**日**

全取引休止  
0:00-8:00

**8.16**

**土**

全取引休止  
21:00-24:00

**8.17**

**日**

全取引休止  
0:00-8:00

**9.14**

**日**

全取引休止  
**終日**

**9.15**

**月・祝**

全取引休止  
0:00-12:00

**9.27**

**土**

一部取引休止  
15:00-24:00

**9.28**

**日**

一部取引休止  
0:00-12:00

下記期間中は、対象地域  
以外のJAバンクの口座あての  
お振込につきましては、即時  
入金されないほか、翌営業日の  
扱いとなります。  
また同時帯における受取  
口座確認機能サービスは  
ご利用いただけません。  
予めご了承ください。

**8.10日**  
6:30-12:00

### 対象地域

北海道、宮城県、秋田県、山形県、福島県、栃木県、埼玉県、東京都、神奈川県、石川県、山梨県、長野県、岐阜県、愛知県、滋賀県、大阪府、兵庫県、鳥取県、島根県、高知県

●青森県、岩手県、新潟県、茨城県、群馬県、千葉県、静岡県、富山県、福井県、京都府、三重県、奈良県、和歌山県、岡山県、広島県、山口県、香川県、徳島県、愛媛県、九州各県および沖縄県は休止日時が異なるため、JAバンクホームページをご確認ください。



### 休止する サービス



JAバンクのATM



他金融機関・  
コンビニなど提携ATM



JAネットバンク  
サービス



ジェイデビット



### 現金のお引き出しはお早めに。

お客様にはご不便をおかけし誠に申し訳ございませんが、  
あらかじめ現金をお引き出しいただくなどのご準備を  
お願い申し上げます。

※JA(店舗・ATM)、他金融機関・コンビニなどの提携ATMによっては、ご利用可能日・時間・サービスが異なる  
場合がございます。詳しくは、JA窓口・ホームページなどをご確認ください。※本件は2025年2月28日の情報を  
基に作成しており、変更が生じた場合は速やかにJAバンクホームページへ変更内容を掲載いたします。

詳しくはJA窓口へ

(JAお問い合わせ先)

[JAバンクのホームページ] <https://www.jabank.org>



# ATMなどのサービスを 一時休止させていただきます。



いつもJAバンクをご利用いただきありがとうございます。

このたびJAバンクはお客様へのサービスや利便性の向上を目的としたシステム更改に伴い、誠に勝手ながらATM・JAネットバンクなどのサービスを一時休止させていただきます。ご不便をおかけいたしますが、何卒ご理解とご協力を賜りますようお願い申し上げます。

©よりぞう

## 休止日／時間

2025年(令和7年)	土	日	月
<b>5.11日</b> 6:30 → 12:00		6:30 → 12:00	
<b>5.17土 18日</b> 21:00 → 8:00	21:00 → 8:00		
<b>8.16土 17日</b> 21:00 → 8:00	21:00 → 8:00		
<b>9.14日 15月(祝)</b> 0:00 → 12:00		0:00 → 12:00	
<b>9.27土 28日</b> 15:00 → 12:00	15:00 → 12:00		

## 休止するサービス

JAバンクのATM		他金融機関・コンビニなど提携ATM	JAネットバンクサービス	J-Debit ジェイデビット
県内	県外			
×	×	×	×	×
×	×	×	×	×
×	×	×	×	×
×	×	×	×	×
利用可*	×	×	利用可*	×

8月10日(日)[6:30-12:00]は、下記対象地域以外のJAバンクの口座あてのお振込につきましては即時入金されないほか、翌営業日の扱いとなります。また同時間帯における受取口座確認機能サービスはご利用になれません。予めご了承ください。

### 対象地域

北海道、宮城県、秋田県、山形県、福島県、栃木県、埼玉県、東京都、神奈川県、石川県、山梨県、長野県、岐阜県、愛知県、滋賀県、大阪府、兵庫県、鳥取県、島根県、高知県

●青森県、岩手県、新潟県、茨城県、群馬県、千葉県、静岡県、富山県、福井県、京都府、三重県、奈良県、和歌山県、岡山県、広島県、山口県、香川県、徳島県、愛媛県、九州各県および沖縄県は休止日時が異なるため、JAバンクホームページをご確認ください。



右記の点にご留意ください

- 振込については翌営業日扱いとなります。
- ペイジーの取引(公共料金などの収納サービス)についてはご利用いただけません。

**現金のお引き出しはお早めに。** お客様にはご不便をおかけし誠に申し訳ございませんが、あらかじめ現金をお引き出しいただくなどのご準備をお願い申し上げます。

※JA(店舗・ATM)、他金融機関・コンビニなどの提携ATMによっては、ご利用可能日・時間・サービスが、異なる場合がございます。詳しくは、JA窓口・ホームページなどでご確認ください。※本件は2025年2月28日の情報を基に作成しており、変更が生じた場合は速やかにJAバンクホームページへ変更内容を掲載いたします。

JAバンクのホームページ  
<https://www.jabank.org>

